

MAZURY CUP...→



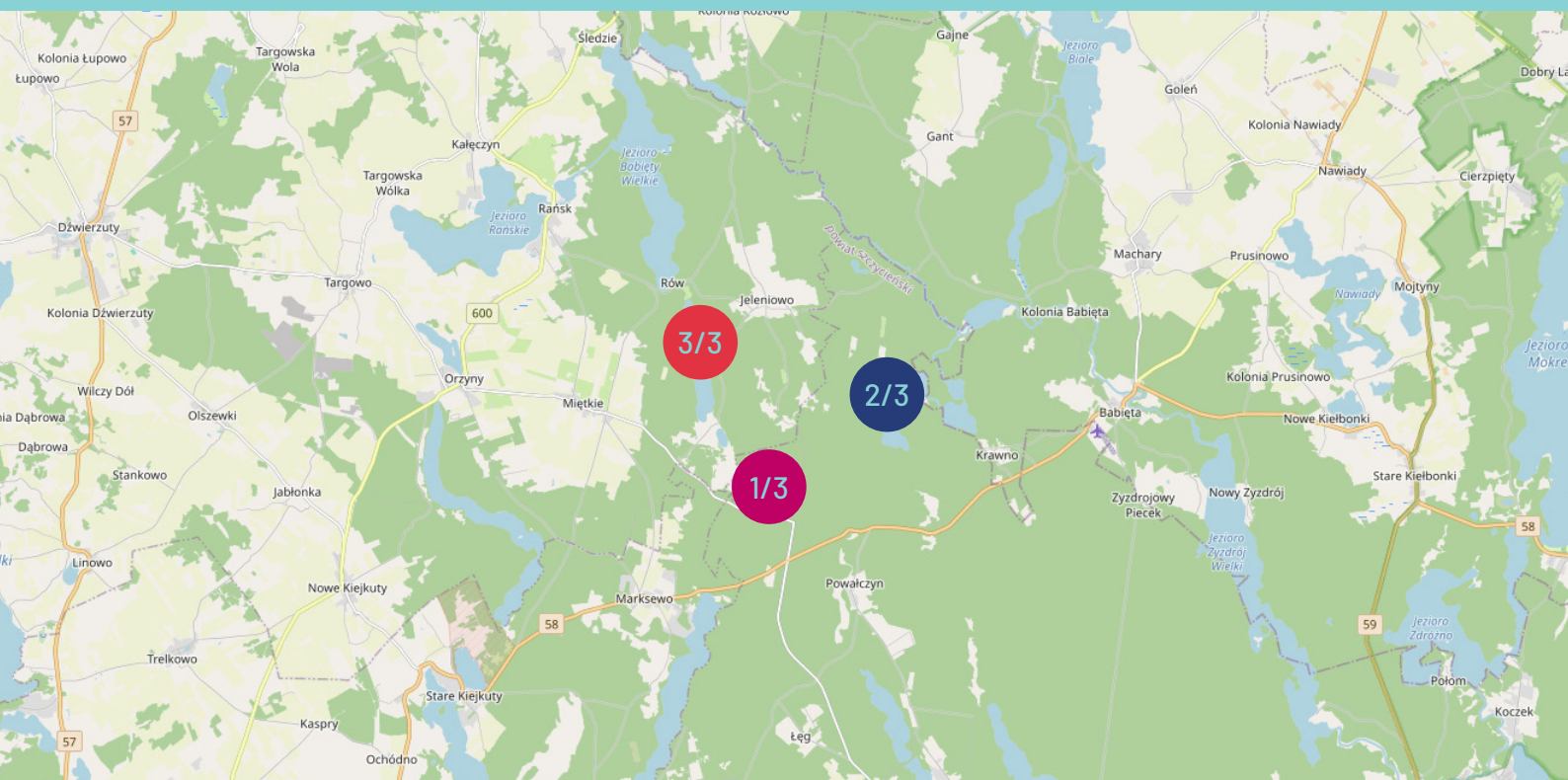


SŁOWO WSTĘPNE

Przygotujcie się na niezapomniane przeżycia! Na początku lipca zapraszamy Was na trzecią edycję Mazury Cup – w samym sercu dzikiej Krainy Tysiąca Jezior. Wyjątkowe tereny, nigdy dotąd nie wykorzystane w zawodach na orientację, czekają na odkrycie – piękne lasy, labirynty polodowcowej rzeźby terenu i krystalicznie czyste jeziora. To idealna okazja, aby odciąć się od codzienności

i zanurzyć w nieskazitelnej, mazurskiej przyrodzie. Panuje tu niepowtarzalny klimat okraszony sielankową atmosferą początku lata. Mazury Cup to więcej niż zawody – to przygoda, która pozostanie w pamięci na długo. Zapraszamy serdecznie i do zobaczenia na starcie!

– Wojtek Dwojak i Jacek Morawski



4-6.07.2025

MAZURY
CUP...→

mazurycup.pl



1/3

ZIMNA WODA

bieg średniodystansowy
4.07.2025

2/3

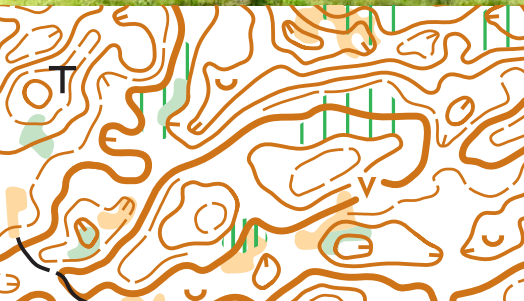
JEZIORO KRAWNO

bieg klasyczny
5.07.2025

3/3

JEZIORO SŁUPEK

bieg pościgowy
6.07.2025



ORGANIZATORZY

Dolnośląski Związek Orientacji Sportowej
ul. Borowska 1-3
50-529 Wrocław

Fundacja Slow Event
ul. Lindleya 16
02-013 Warszawa

PARTNERZY

International Orienteering Federation
Polski Związek Orientacji Sportowej
Nadleśnictwo Strzałowo
Gmina Dźwierzuty

ZESPÓŁ ORGANIZATORÓW

Kierownik Zawodów
Sędzia Główny
IOF Adviser/Controller
Kierownik startu
SPORTident
Kartografia

Wojciech Dwojak
Jacek Morawski
Tadeusz Piłkowski
Arleta Sosenko
Marcin Leśnicki
Wojciech Dwojak, Jacek Morawski



RANGA

Trzydniowe indywidualne zawody rankingowe o współczynniku 1.1, zaliczane do kalendarza CTZ, 1. etap w kategoriach KM21E zaliczany do WRE.

4-6.07.2025

MAZURY
CUP

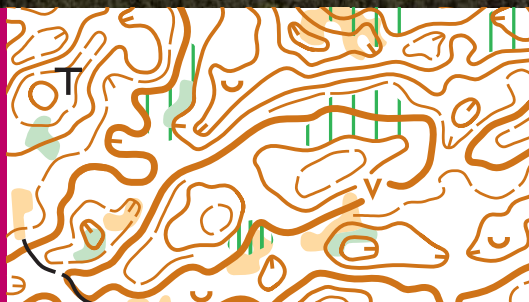
mazurycup.pl



1/3

ZIMNA WODA

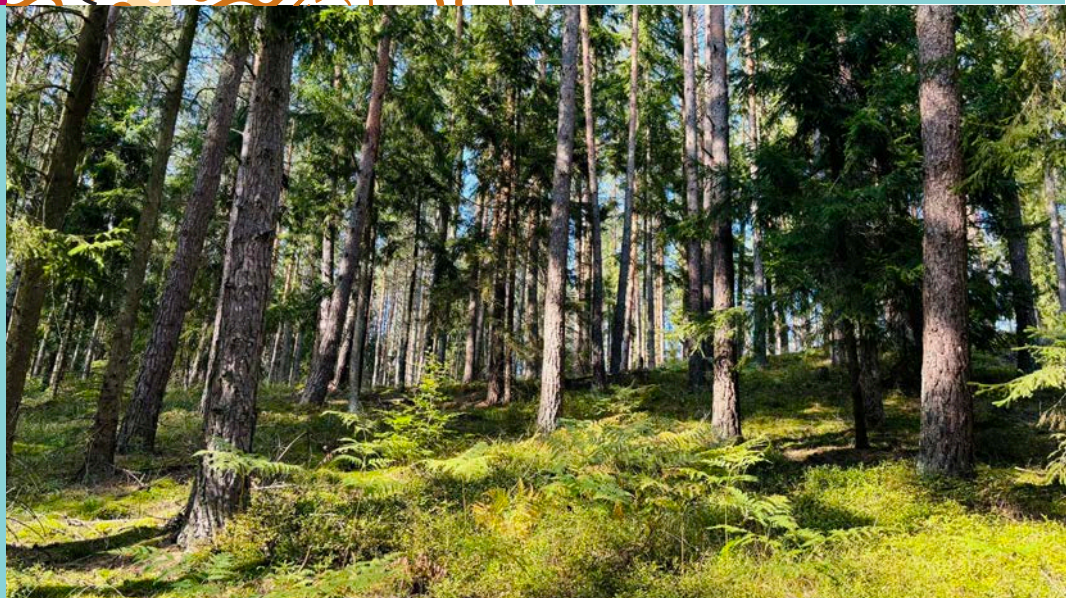
bieg średniodystansowy
4.07.2025



LOKALIZACJA

Łąka w osadzie Zimna Woda
GPS: 53.670711, 21.160036

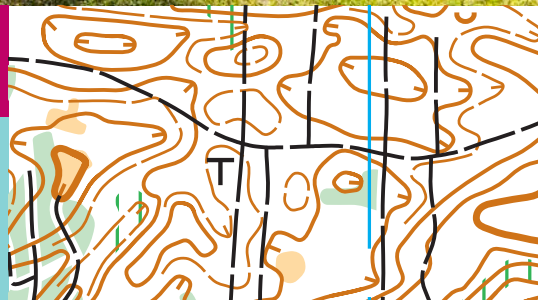
Pierwszy etap przeniesie Was w serce dziewiczego terenu, oferującego niepowtarzalną mikrorzeźbę, wymagającego ponadprzeciętnej czujności i technicznej perfekcji w trakcie całego biegu. Zróżnicowana rzeźba, charakteryzująca się subtelnymi zmianami wysokości terenu, sprawi, że każdy krok wymagać będzie skupienia – tutaj szybkość musi idealnie zbalansować się z precyzją. To na tym etapie poczujecie jak surowe piękno Mazur wciąga i testuje Wasze umiejętności na każdym kroku!



PROGRAM

16:30
20:00

start
zakończenie etapu



4-6.07.2025

MAZ
URY
CUP...→

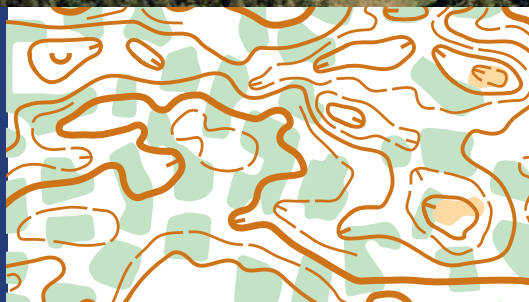
mazurycup.pl



2/3

JEZIORO KRAWNO

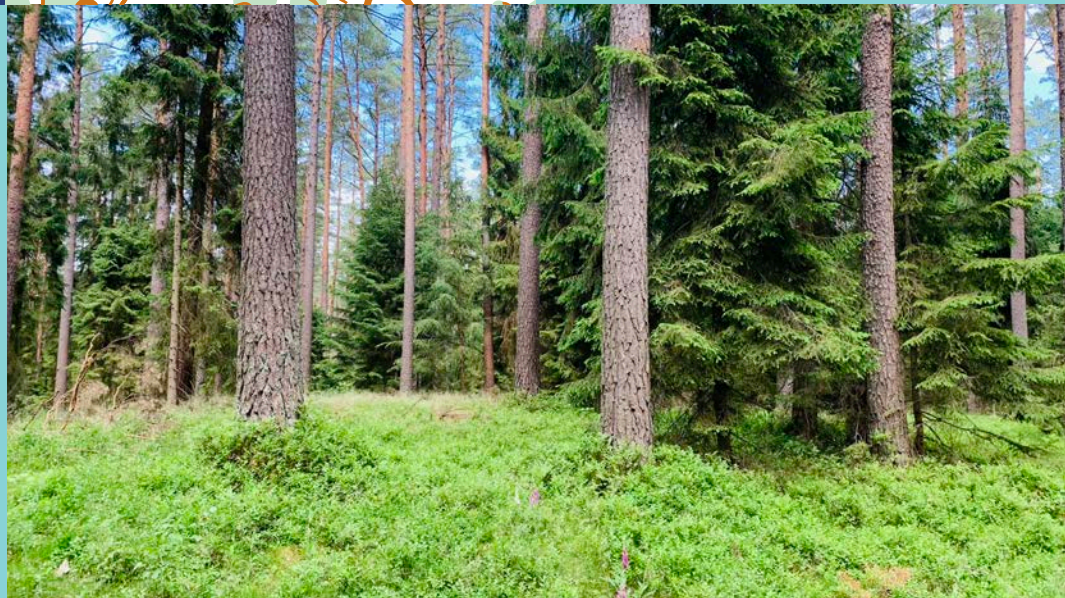
bieg klasyczny
5.07.2025



LOKALIZACJA

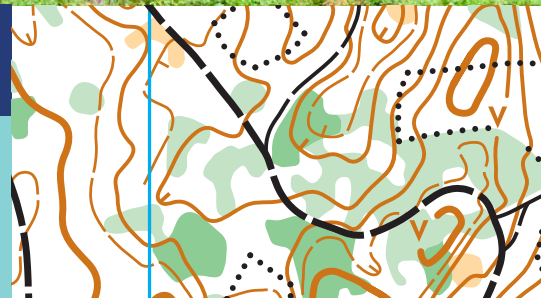
Łąka w osadzie Zimna Woda
GPS: 53.670711, 21.160036

Podczas drugiego etapu staniecie twarzą w twarz z dziką i nieujarzmioną przyrodą Mazur. Czekać tu na Was będą tereny podmokłe oraz labirynty gęstszego lasu, będące wymagającym przeciwnikiem, który przetestuje Was zarówno nawigacyjnie, jak i od strony zdolności do szybkiego podejmowania decyzji w kluczowych momentach. Będzie to bieg, podczas którego każde potknięcie oddali Was od mety, a każdy dobrze wybrany wariant przybliży do końcowego triumfu.



PROGRAM

11:00 start
16:00 zakończenie etapu



4-6.07.2025

MAZ
URY
CUP...→

mazurycup.pl



3/3

JEZIORO SŁUPEK

bieg pościgowy
6.07.2025



LOKALIZACJA

Plaża nad Jeziorem Słupek
GPS: 53.690419, 21.135897

Trzeci etap to dynamiczne zakończenie zawodów, które sprawdzi Waszą szybkość, jak i czujność. Trasa poprowadzi przez szybki teren, gdzie chwilowy brak uwagi może kosztować cenne sekundy. Zbliżając się do brzegu Jeziora Słupek, natraficie na strome zbocze, którego mikrorzeźba stanowić będzie ostatni test umiejętności technicznych. Meta, usytuowana nad samą taflą jeziora, będzie prawdziwym ukoronowaniem zawodów, oferując piękne widoki i satysfakcję z pokonania mazurskiego wyzwania.



PROGRAM

10:30
14:00

start
zakończenie etapu



4-6.07.2025

MAZ
URY
CUP...→

mazurycup.pl



ZGŁOSZENIA

Zgłoszenia przyjmowane do dnia **23.06.2025** (lub do wcześniejszego wyczerpania limitu uczestników) przez formularz zgłoszeniowy na stronie PZOS: <https://orienteing.org.pl/pzos/entries>

LIMIT UCZESTNIKÓW

Limit uczestników imprezy ustalony jest na **500 osób**. Po wypełnieniu limitu zgłoszenia są zamykane, a zapisy dodatkowych zawodników możliwe są jedynie w przypadku rezygnacji ze startu osób zgłoszonych w limicie.

ZMIANY I REZYGNACJE

Do dnia **23.06.2025** istnieje możliwość bezpłatnej modyfikacji swojego zgłoszenia (w tym jego usunięcia). W przypadku rezygnacji ze startu po tym terminie wpłacone wpisowe nie podlega zwrotowi.

KATEGORIE SPORTOWE

KM10, KM12, KM14, KM16, KM18, KM20, KM21, KM21E, KM35, KM40, KM45, KM50, KM55, KM60, KM65, KM70, KM75, KM80, KM85, KM90

W przypadku małej liczby zgłoszonych organizator zastrzega sobie prawo do łączenia kategorii.

KATEGORIE POPULARYZACYJNE

	Dystans	Trudność	Opis
Rodzinna	1,5-2,0 km	łatwa	wyznakowana wstążkami trasa dla rodzin (start grupowy)
Enka	1,5-2,0 km	łatwa	wyznakowana wstążkami trasa dla dzieci (start indywidualny)
Krótka	2,0-3,0 km	łatwa	coś dla początkujących, którzy nie potrzebują wyznakowanej trasy
Średnia	3,0-4,0 km	średnia	trasa dla tych, którzy potrafią się trochę orientować
Challenge	3,0-4,0 km	trudna	krótka, ale wymagająca technicznie trasa dla lubiących wyzwania
Ultra	3,5-6,0 km	trudna	wymagająca technicznie trasa dla fanów mazurskiej przygody

Zawodnicy kategorii popularyzacyjnych nie mają przypisanego czasu startu - startują o dowolnej godzinie w przedziale minutowym 00-120.

4-6.07.2025

MAZ
URY
CUP...→

mazurycup.pl





WPISOWE

	KM10-14 Rodzinna Enka	KM16-20 KM65 i starsi Krótka Średnia	KM21-60 Challenge Ultra
I termin 30.04.2025	20 zł / etap 60 zł / 3 etapy	35 zł / etap 105 zł / 3 etapy	50 zł / etap 150 zł / 3 etapy
II termin 23.06.2025	25 zł / etap 75 zł / 3 etapy	40 zł / etap 120 zł / 3 etapy	60 zł / etap 180 zł / 3 etapy
po terminie	30 zł / etap 90 zł / 3 etapy	45 zł / etap 135 zł / 3 etapy	70 zł / etap 210 zł / 3 etapy

PŁATNOŚCI

Dolnośląski Związek Orientacji Sportowej

ul. Borowska 1-3

50-529 Wrocław

Nr konta Millennium Bank: **87 1160 2202 0000 0002 3017 7716**

W tytule przelewu należy wpisać hasło „Mazury” oraz nazwę klubu (imię i nazwisko zawodnika), za który wnoszona jest opłata.

O ważności zgłoszenia w danym terminie decyduje data księgowania wpisu na koncie organizatora, a nie fakt wypełnienia formularza zgłoszeniowego.

Zapotrzebowanie na faktury prosimy zgłaszać poprzez formularz dostępny na stronie mazurycup.pl.

4-6.07.2025

**MAZ
URY
CUP** →

mazurycup.pl



WRE

1. etap w kategoriach KM21E zaliczany będzie do World Ranking Event. Zawodnicy KM21E, którzy chcą być klasyfikowani podczas tego etapu w ramach WRE, oprócz dokonania standardowego zgłoszenia przez system PZOS muszą również do dnia 23.06.2025 dokonać zgłoszenia na ten bieg przez IOF Eventor:

<https://eventor.orienteering.org/Events/Show/8351>

Dodatkowe informacje na temat WRE dostępne są w angielskojęzycznej wersji biuletynu.

MAPY

Wykonane zgodnie z ISOM 2017-2, drukowane cyfrowo i zabezpieczone przed wilgocią.

1:10 000, e-2,5 m dla kategorii KM10-45, Średnia, Challenge, Ultra
1:7 500, e-2,5 m dla kategorii KM50-90, Rodzinna, Enka, Krótka

WNIOSKI O CZAS STARTU

Wychodząc Wam naprzeciw dajemy możliwość zgłaszania potrzeby indywidualnego dopasowania czasu startu na jednym lub kilku etapach, co może być przydatne na przykład w przypadku opieki nad dzieckiem. Więcej szczegółów znajdziecie na mazurycup.pl.

STREFA DZIECI

Podczas każdego etapu w Centrum Zawodów zorganizowana będzie Strefa dzieci z atrakcjami dla najmłodszych. Dostępna będzie tam również specjalna trasa Miniknat poprowadzona w pobliżu Centrum Zawodów. Zarówno wstęp do Strefy dzieci, jak i Miniknat są bezpłatne i dostępne dla chętnych bez konieczności wcześniejszych zapisów.



4-6.07.2025

MAZ
URY
CUP...→

mazurycup.pl



POTWIERDZANIE PK

Na zawodach wykorzystany będzie elektroniczny system potwierdzania punktów SPORTident. Stacje będą działały w trybie bezdotykowym (AIR+).

Istnieje możliwość wypożyczenia karty SPORTident od organizatora w cenie 5 zł / bieg. Zapotrzebowanie prosimy zgłaszać drogą mailową (mazury@mazurycup.pl) do dnia 23.06.2025. Płatności za wypożyczenie karty SPORTident prosimy dokonywać przelewem wraz z płatnością za wpisowe.

NAGRODY

Upominki i dyplomy dla czołowych trójek w każdej kategorii w klasyfikacji końcowej po trzech etapach. W kategoriach K10, M10, Enka i Rodzinna dodatkowo nagradzamy wszystkich uczestników.

OCHRONA ŚRODOWISKA

Poszanowanie otaczającej nas natury jest niezwykle ważne, dlatego podczas zawodów będziemy starali się jak najbardziej ograniczyć negatywny wpływ naszej imprezy na środowisko, między innymi poprzez minimalizowanie ilości wytwarzanych odpadów oraz zastępowanie plastiku produktami z papieru.



DODATKOWE INFORMACJE

- Organizator zapewnia opiekę medyczną w czasie trwania zawodów.
- Organizator jest ubezpieczony od odpowiedzialności cywilnej.
- Organizator nie ponosi kosztów ubezpieczenia indywidualnego.
- Organizator nie ponosi odpowiedzialności materialnej za rzeczy zaginione w trakcie trwania zawodów.
- Organizator zastrzega sobie prawo do zmian w programie zawodów, jak również ich odwołania ze względu na wystąpienie siły wyższej.
- Organizator zastrzega sobie prawo do ostatecznej interpretacji niniejszego Biuletynu.
- Uczestnicy zawodów wyrażają zgodę na publikację ich wizerunku na stronie mazurycup.pl, w mediach społecznościowych organizatora oraz w innych materiałach promocyjnych.
- Zgłoszenie na zawody jest równoznaczne z akceptacją niniejszego Biuletynu.
- Informacje o zawodach znajdują się na stronie mazurycup.pl.

4-6.07.2025

MAZ
URY
CUP...→

mazurycup.pl



SPONSORZY

**hitmark
= robotics**



4-6.07.2025

**MAZ
URY
CUP...→**

mazurycup.pl

Sudety Cup

2025

Góry Sowie Souř hory

1/4

Sokolica

bieg średniodystansowy
31.07.2025

2/4

Wielka Sowa

bieg klasyczny
1.08.2025

3/4

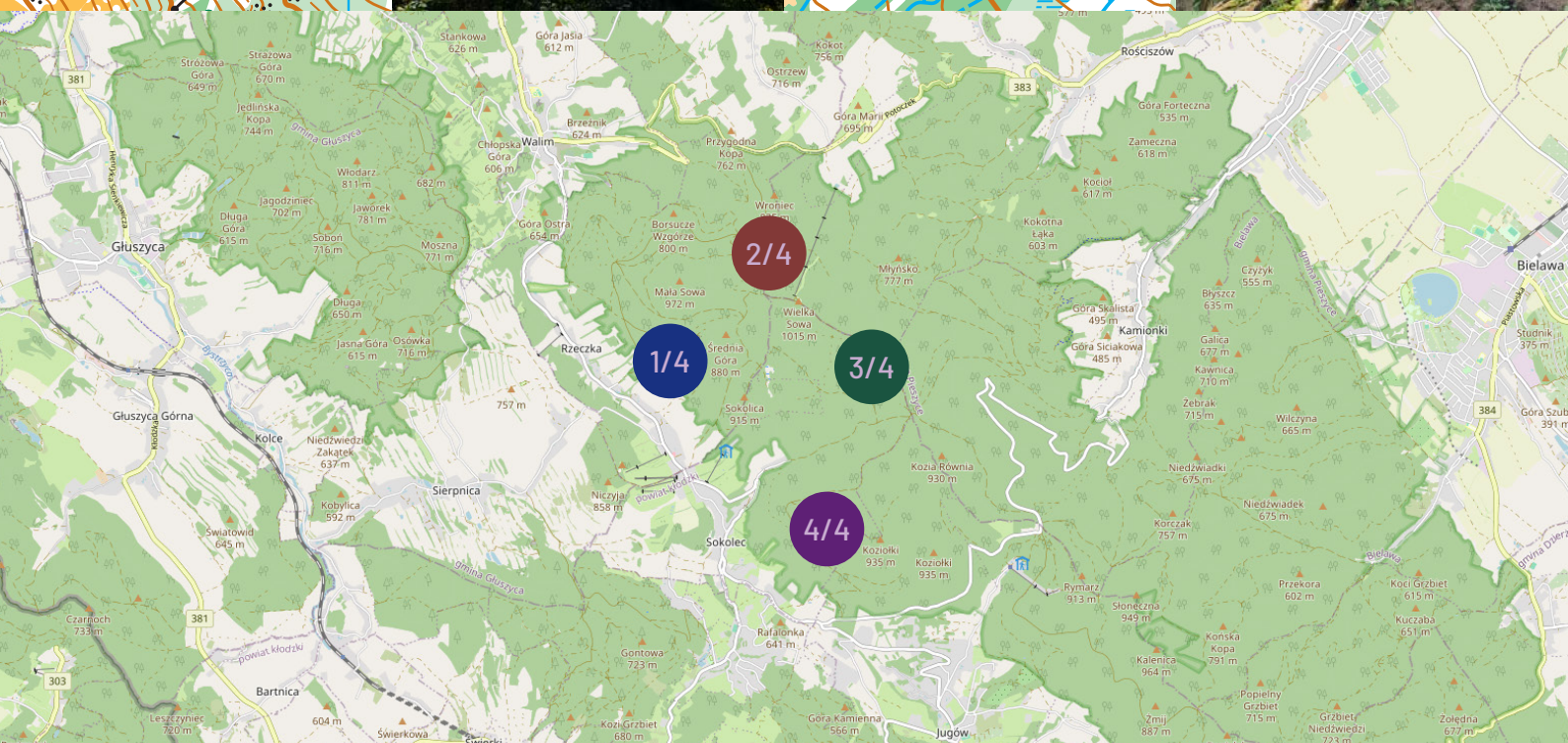
Kozie Siodło

bieg średniodystansowy
2.08.2025

4/4

Grabina

bieg pościgowy
3.08.2025



31.07-3.08.2025

Sudety Cup

sudetycup.pl